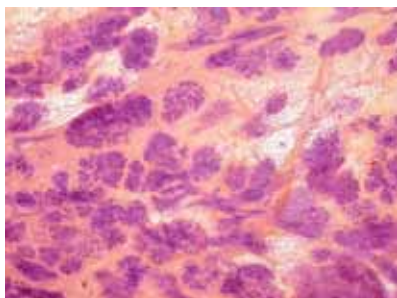




Immagine 3D di tessuto
mammario



TDLU normali
con acini simili
a gemme

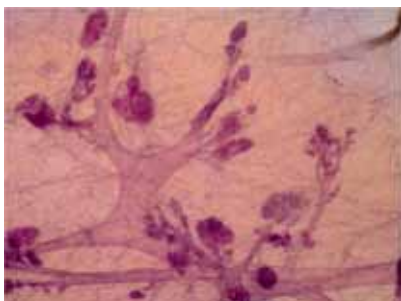


Immagine 3D di tessuto
mammario



Mammography Education, Inc.



2013

BREAST SEMINAR SERIES

LÁSZLÓ TABÁR, M.D., F.A.C.R (Hon) Course Director
Professor emeritus of Radiology

PROBLEMI NELLA DIAGNOSI E NEL TRATTAMENTO DEL CARCINOMA MAMMARIO INIZIALE

L'approccio di squadra come soluzione
alle sfide della medicina moderna

26-28 giugno 2013
Hotel NH Ambasciatori , Torino

Corso Vittorio Emanuele II, 104, 10121 Torino,

Il Corso è destinato a:

- Chirurghi • Anatomo-Patologi • Radiologi
- Ginecologi • Oncologi medici • Radioterapisti

interessati a imparare i concetti aggiornati
sulla diagnosi e la gestione dei carcinomi mammari trovati alla mammografia.

Questo corso fornisce conoscenze approfondite sulla diagnostica
senologica per immagini, la diagnosi differenziale della malattie
mammarie e la gestione clinica delle pazienti con cancro mammario

CREDITI ECM RICHIESTI

I medici italiani potranno rivolgersi anche a: Konicab Congressi srl - Bologna, Italia
Tel. (0039) 051 385328 - Fax (0039) 051 311350



2013
BREAST SEMINAR SERIES

Problemi di Diagnosi e Trattamento del
Carcinoma Mammario Iniziale

László Tabár, M.D.,
F.A.C.R.(Hon)
*Professor emeritus of
Radiology*

DOCENTI



László Tabár, M.D.,
F.A.C.R. (Hon).
Direttore del Corso

*Professore emerito di Radiologia
Department of Mammography,
Falun Central Hospital, Falun,
Sweden*



Alfonso Frigerio, M.D.

*Centro di Riferimento Regionale per lo
Screening Mammografico,
CPO-Piemonte,
AO Città della Salute e della Scienza,
Torino, Italy*



Immagini della fondazione non-profit Tabar Foundation for Research
and Education for Breast Cancer www.tabarfoundation.org



2013
BREAST SEMINAR SERIES

Problemi di Diagnosi e Trattamento del
Carcinoma Mammario Iniziale

László Tabár, M.D.,
F.A.C.R.(Hon)
*Professor emeritus of
Radiology*



Mammography Education, Inc. is accredited by the Accreditation Council for Continuing Medical Education to sponsor continuing medical education for physicians. Mammography Education, Inc. designed these medical education activities for a maximum of **21 credit hours in Category I** of the Physicians' Recognition Award of the American Medical Association.

Each physician should claim only those hours of credit that he / she actually spent in the educational activity.

Segreteria Scientifica Organizzativa per l'Italia

Dott. Alfonso Frigerio, M.D., AO Città della Salute e della Scienza,
Torino, Italy

Informazioni per gli iscritti italiani e per le prenotazioni alberghiere

Konicab Congressi - Via F. Baracca 7/E - 40133 Bologna Italia
Tel. 0039 051 385328 - fax 0039 051 311350
www.konicab.it - congressi@konicab.it

Lingua: Il Corso si tiene in lingua Inglese con traduzione simultanea
in Italiano

Sede del Corso: Hotel NH Ambasciatori, Corso Vittorio Emanuele II, 104,
10121 Torino, ITALY Tel. +39-011-57521
Metropolitana (proprio dietro l'angolo rispetto all'albergo): Vinzaglio



2013
BREAST SEMINAR SERIES

Problemi di Diagnosi e Trattamento del
Carcinoma Mammario Iniziale

László Tabár, M.D.,
F.A.C.R.(Hon)
*Professor emeritus of
Radiology*

GIORNO 1 – 26 giugno, mattino LEZIONI DEL MATTINO TRA LE 8:30 E LE 12.00

8:00 REGISTRAZIONE DEI PARTECIPANTI. SI RACCOMANDA LA PUNTUALITÀ PER CONSENTIRE L'INIZIO REGOLARE DELLE LEZIONI

UNA NUOVA ERA NELLA DIAGNOSI E NELLA TERAPIA DEL CARCINOMA MAMMARIO.
IL PROBLEMA DELLA UNI- E MULTI-FOCALITÀ E LE SUE IMPLICAZIONI CLINICHE

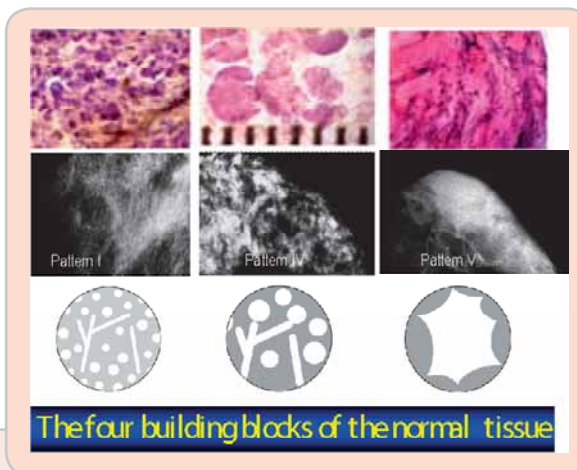
BASI PER UN'INTERPRETAZIONE EFFICIENTE DELL'IMMAGINE MAMMOGRAFICA

- Correlazioni tra istologia 3D, submacroscopica e mammografia nella mammella normale
- **Il problema:** L'aspetto variabile del mammogramma normale.
- **La soluzione:** classificazione in sottotipi strutturali, i tipi mammografici parenchimali, sulla base delle correlazioni anatomiche tra istologia 3D/submacroscopica e mammografia
- **Risultato:** Aumento di sicurezza nella lettura dei mammogrammi e nell'identificare le fini anomalie percettive

Pause alle 10:00

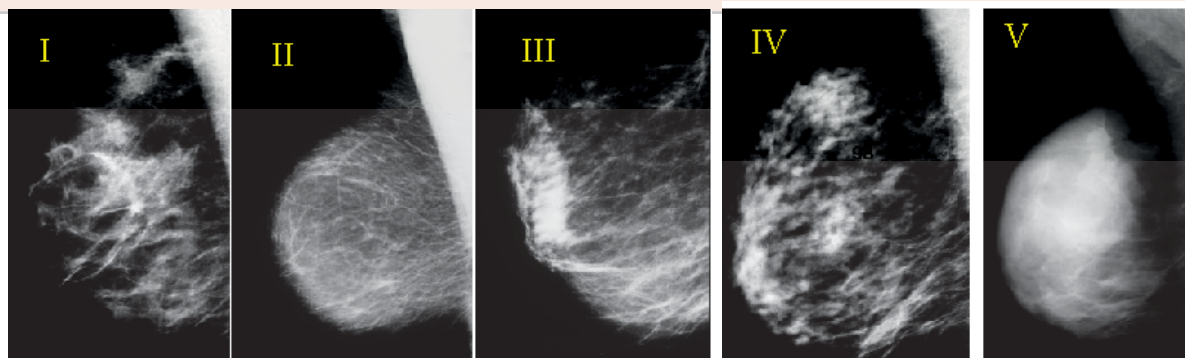
e

alle 11:00



I TIPI MAMMOGRAFICI PARENCHIMALI

- Implicazioni pratiche, problemi e soluzioni. Tipi mammografici e rischio di cancro. Comprendere i mammogrammi dei "seni densi".



12:00 - 1:00 Pranzo

IV



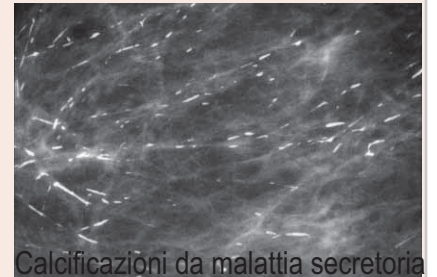
GIORNO 1 – 26 giugno, pomeriggio LEZIONI DEL POMERIGGIO TRA LE 13:00 E LE 16.30 -
Pause alle 14:30 e alle 15:30

1:00 LE LEZIONI DEL POMERIGGIO TRATTERANNO I SEGUENTI ARGOMENTI (CON UNA
SESSIONE CONCLUSIVA DI INTERAZIONE DOCENTI-PARTECIPANTI. [Tabar L](#) and [A. Frigerio](#)

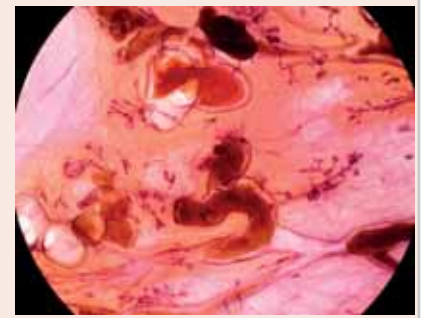
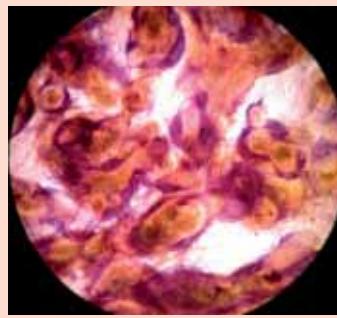
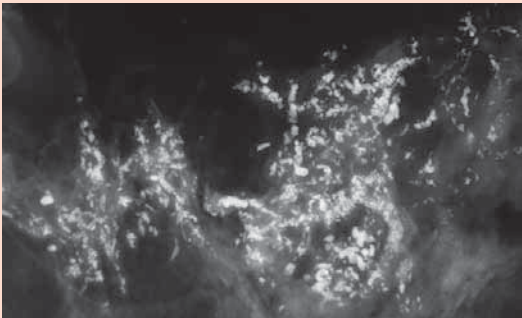
UN ALGORITMO PER CLASSIFICARE LE MALATTIE MAMMARIE IN BASE ALLA SEDE DI ORIGINE

MALATTIE CHE ORIGINANO NEI DOTTI PRINCIPALI

- **Calcificazioni benigne che si formano nei dotti principali**
 - a) calcificazioni da mastite secretoria
- **Calcificazioni maligne che si formano nei dotti principali**



Calcificazioni da malattia secretoria



a) Calcificazioni a stampo frammentate



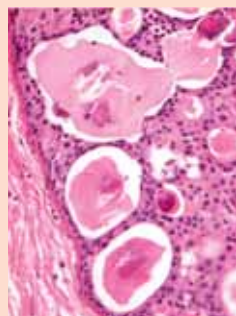
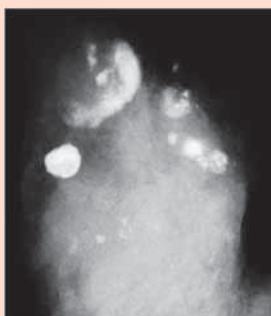
b) Calcificazioni a stampo
punctate

* **I quattro tipi di calcificazioni maligne** che si formano nei dotti principali: **a)** a stampo frammentate **b)** a stampo punctate **c)** a ciottolo **d)** a collana di perle

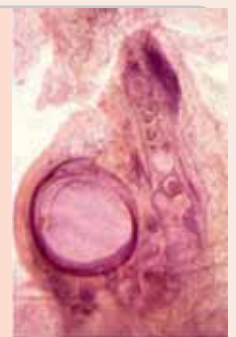
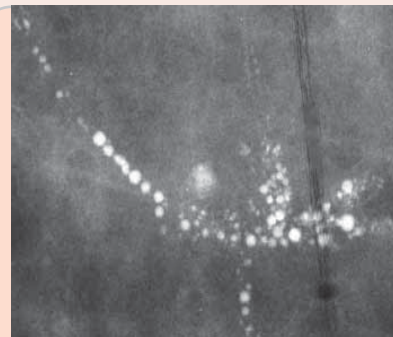
* Il concetto della **neoduttogenesi**. Risultati a lungo termine. Nuovi concetti, terminologia corretta.

* Il ruolo della RM nella definizione di estensione del carcinoma *in situ* Grado 3

* Correlazioni mammografico/istologiche 3D che aiutano a comprendere la fisiopatologia di base e il decorso.



c) Calcificazioni a ciottolo



d) Calcificazioni a collana di perle



GIORNO 2 – 27 giugno, mattino LEZIONI TRA LE 8:00 E LE 12.00 - Pause alle 10:00 e alle 11:00

8:00 LE OPACITA' MAMMOGRAFICHE ASIMMETRICHE

- Schema didattico per la gestione delle opacità asimmetriche **senza distorsione**
- Schema didattico per la gestione delle opacità asimmetriche **con distorsione**

ANALISI DELLE STRUTTURE RAGGIATE BENIGNE **che originano nei dotti**

- la **RADIAL SCAR (CICATRICE RADIALE)**. Algoritmo consigliato per la gestione delle lesioni stellate
- indicazioni e controindicazioni all'uso delle tecniche diagnostiche preoperatorie

**Pause alle
10:00 AM
e
alle 11:00 AM**

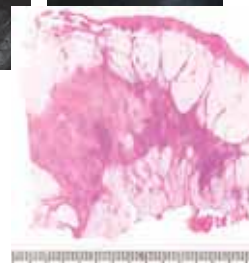
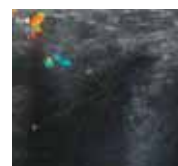
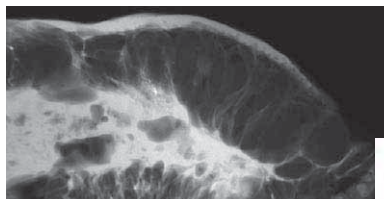
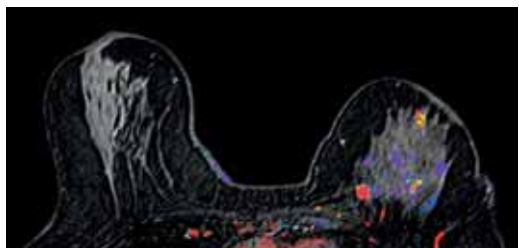
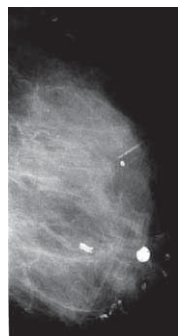


Radial scar

ANALISI DELLE LESIONI MALIGNE CON ASPETTO RAGGIATO **alla mammografia. Presentazione clinica, aspetto mammografico, decorso e prognosi.**

- **il carcinoma lobulare invasivo**: l'istotipo più ingannevole e che sfugge più spesso alla diagnosi. Valore dell'ecografia e della RM nella identificazione e diagnosi dei sottotipi di carcinoma lobulare. Casistica dimostrativa.

- casi di **neoduttogenesi** con aspetto mammografico di distorsione architeturale.
- Algoritmo consigliato per la gestione delle lesioni stellate.
- indicazioni e controindicazioni all'uso delle tecniche diagnostiche preoperatorie



Approfondimento diagnostico a modalità multiple di un
voluminoso carcinoma lobulare invasivo

12:00 - 1:00 P r a n z o



2013
BREAST SEMINAR SERIES

Problemi di Diagnosi e Trattamento del
Carcinoma Mammario Iniziale

László Tabár, M.D.,
F.A.C.R.(Hon)
*Professor emeritus of
Radiology*

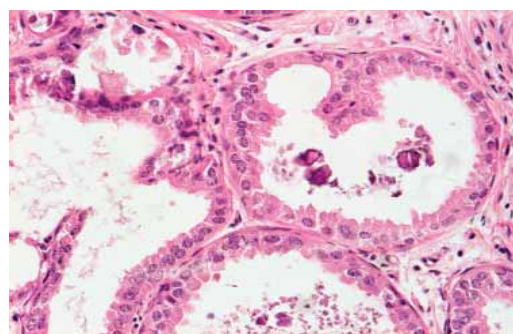
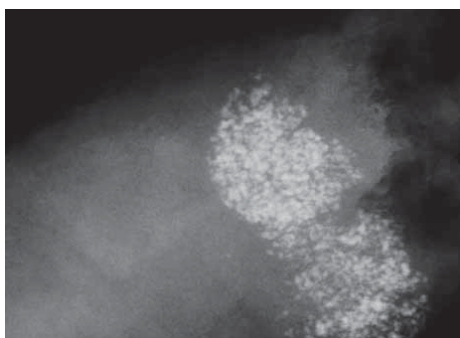
GIORNO 2 – 27 giugno, pomeriggio LEZIONI TRA LE 13:00 E LE 16.30 PM

1:00 LE LEZIONI DEL POMERIGGIO TRATTERANNO I SEGUENTI ARGOMENTI

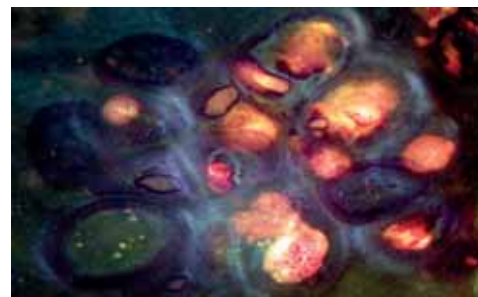
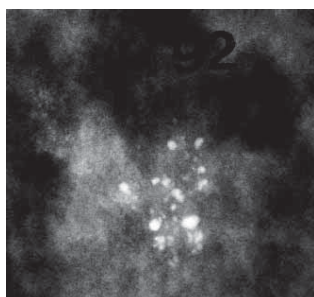
L'ATTUALE CLASSIFICAZIONE TNM E' SUPERATA NELL'ERA DELLO SCREENING MAMMOGRAFICO.

- Interazione docenti-partecipanti
- **Il problema della natura unifocale / multifocale / diffusa del cancro della mammella.** Ruolo della RM preoperatoria nella definizione dell'estensione di malattia . Il problema dei "margini liberi" dopo chirurgia.
- Proposta di una **nuova terminologia** per il cancro mamamrio, fondata sulla sede di origine della patologia. Studi correlativi di istologia 3D mammaria e prostatica a sostegno della necessità di questa nuova terminologia.
- **Patologia maligna che si forma nelle TDLU** e che si associa a calcificazioni

Pause alle
2:30
e alle
3:30



1) Carcinoma in situ Grado 1: correlazione tra mammografia / istologia 3D / RM in serie di casi con calcificazioni pulverulente alla mammografia



2) Carcinoma in situ Grado 2: correlazione tra mammografia / istologia 3D / RM in serie

A. Frigerio: lettura di storia dell'arte - Vite parallele - due grandi della pittura veneziana del Rinascimento: Tiziano e Lorenzo Lotto

5:30 Fine del Giorno 2



GIORNO 3 – 28 giugno, mattino LEZIONI TRA LE 8:00 E LE 12:00

8:00 * 25 anni di follow-up in pazienti con carcinomi invasivi da 1 a 14 mm: risultati correlati con l'aspetto mammografico delle lesioni. Presentazione dei "fattori prognostici mammografici" e loro ruolo come predittori del decorso a lungo termine.

* Suggerimenti per la messa in discussione delle attuali linee-guida per il trattamento e del Sistema di Classificazione TNM.

COME TROVARE IL CANCRO MAMMARIO QUANDO E' ANCORA PICCOLO. LO SCREENING COMBINATO CON UN APPROCCIO ANALITICO PER LA DIAGNOSI DIFFERENZIALE DELLE LESIONI STELLATE / SPICULATE E DELLE LESIONI TONDEGGIANTI / OVALARI.

Metodo sistematico di lettura delle mammografie

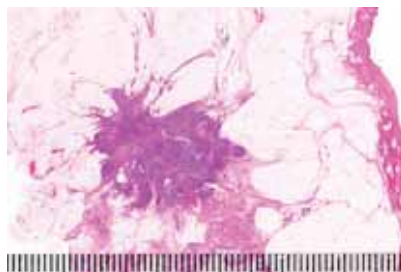
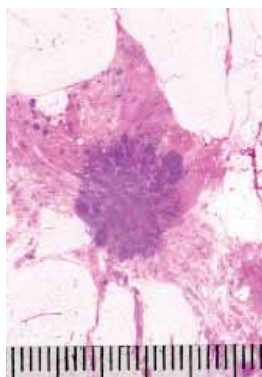
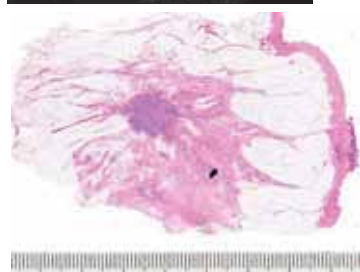
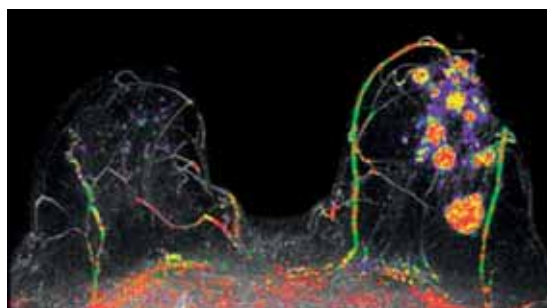
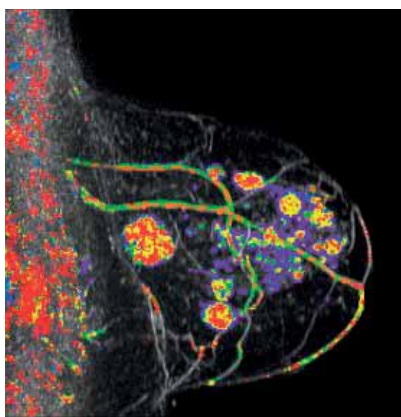
Pause alle

10:00

e alle

11:00

- Are del mammogramma dove si trovano più cancri
- Come leggere i "seni densi"
- Come leggere le mammografie "relativamente facili".



Carcinoma multifocale invasivo e in situ
su un'area di 180x60 mm - pN 4/9

12:00 -Pranzo



2013
BREAST SEMINAR SERIES

Problemi di Diagnosi e Trattamento del
Carcinoma Mammario Iniziale

László Tabár, M.D.,
F.A.C.R.(Hon)
*Professor emeritus of
Radiology*

GIORNO 3 28 giugno, pomeriggio

1:00 PM - 4:30 PM

1:00 THE DIDACTIC LECTURE SERIES WILL COVER THE FOLLOWING TOPICS:

L'IMPORTANZA DI COMBINARE ASPETTO MAMMOGRAFICO / BIOMARKERS / FENOTIPO ISTOLOGICO ED ESTENSIONE TUMORALE (UNIFOCALE VS MULTIFOCALE VS DIFFUSA) PER DEFINIRE LA PROGNOSI A LUNGO TERMINE DELLA PAZIENTE CON CANCRO DELLA MAMMELLA

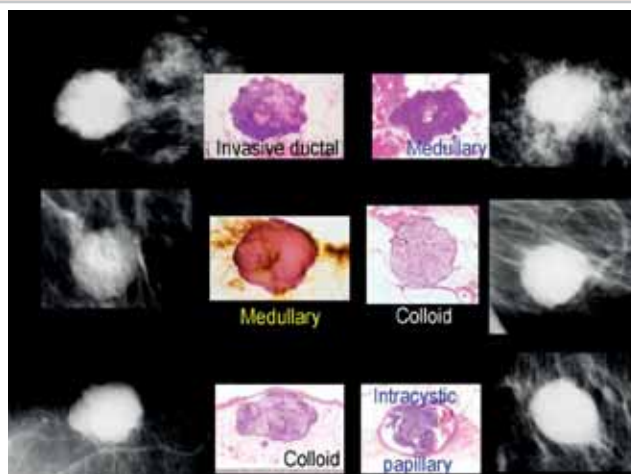
- I tumori mammari tondeggianti e stellati da 1 a 14 mm: considerazioni sul trattamento dei tumori unifocali stellati o tondeggianti (carcinoma mucinoso) vs i carcinomi scarsamente differenziati, tripli negativi.
- Interazione docenti-partecipanti sulla gestione terapeutica dei carcinomi mammari invasivi unifocali da 1 a 14 mm (Tabar L, A. Frigerio)
- Interazione docenti-partecipanti sulla gestione terapeutica di casi complessi di carcinoma mammario. Tabar L, A. Frigerio

Pause alle

2:30

e alle

3:30 PM



Confronto mammografico/istologico dei molti sottotipi di carcinoma mammario invasivo di forma tondeggiante/ovalare.

16:30 Fine del Corso



2013
BREAST SEMINAR SERIES

Problemi di Diagnosi e Trattamento del
Carcinoma Mammario Iniziale

László Tabár, M.D.,
F.A.C.R.(Hon)
*Professor emeritus of
Radiology*

**For more information and
registration please contact:**

**Mammography Education, Inc.
4429 E. Spur Drive
CAVE CREEK, AZ 85331, USA**

Phone: (480) 419 0227

Fax: (480) 419 0219

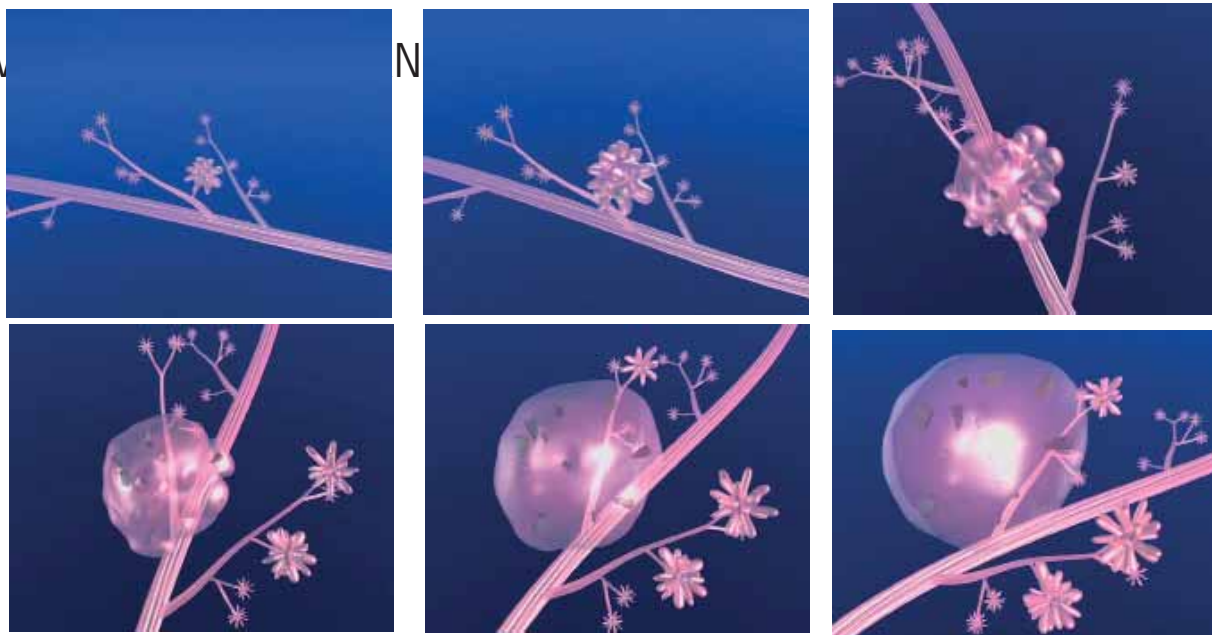
e-mail: info@mammographyed.com

Internet: www.mammographyed.com

I partecipanti italiani
possono anche
utilizzare il supporto
informativo di:
Konicab Congressi Via
F. Baracca 7/e - 40133
Bologna

Tel. +39 051 385328
Fax +39 051 311350

IL PROGRAMMA È SOGGETTO A VARIAZIONI SENZA PREAVVISO E NON È VINCOLANTE DA PARTE DI M.E.I.
TUTTI I DIRITTI SONO RISERVATI INCLUSO IL DIRITTO DI RIPRODUZIONE
IN TUTTO O IN PARTE SOTTO QUALUNQUE FORMA
VISITATECI SU INTERNET: [HTTP://WWW.MAMMOGRAPHYED.COM](http://WWW.MAMMOGRAPHYED.COM) OPYRIGHT ©



Simulazioni computerizzate dello sviluppo di un carcinoma in situ Grado 2 entro la TDLU.
Il lobulo gradualmente si distende e si deforma. Entro i detriti necrotici si depositano
calcificazioni che appaiono sui mammogrammi come calcificazioni a pietra tritata



2013
BREAST SEMINAR SERIES

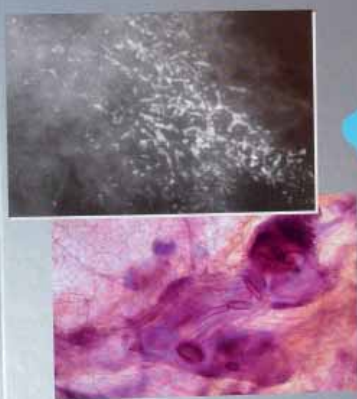
Problemi di Diagnosi e Trattamento del
Carcinoma Mammario Iniziale

László Tabár, M.D.,
F.A.C.R.(Hon)
*Professor emeritus of
Radiology*

Breast Cancer Early Detection with Mammography

Casting Type Calcifications: Sign of
a Subtype with Deceptive Features

László Tabár
Tibor Tot
Peter B. Dean

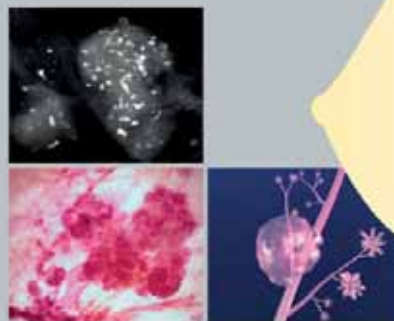


Thieme

Breast Cancer Early Detection with Mammography

Crushed Stone-like Calcifications:
The Most Frequent Malignant Type

László Tabár
Tibor Tot
Peter B. Dean



Thieme

www.thieme.com

Breast Cancer The Art and Science of Early Detection with Mammography

László Tabár
Tibor Tot
Peter B. Dean



Imaging,
Correlation,
and Pathologic Correlation

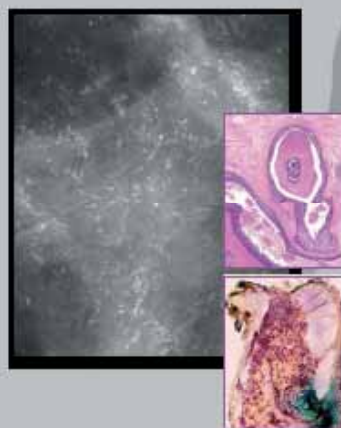
Thieme

Teaching Atlas of Mammography

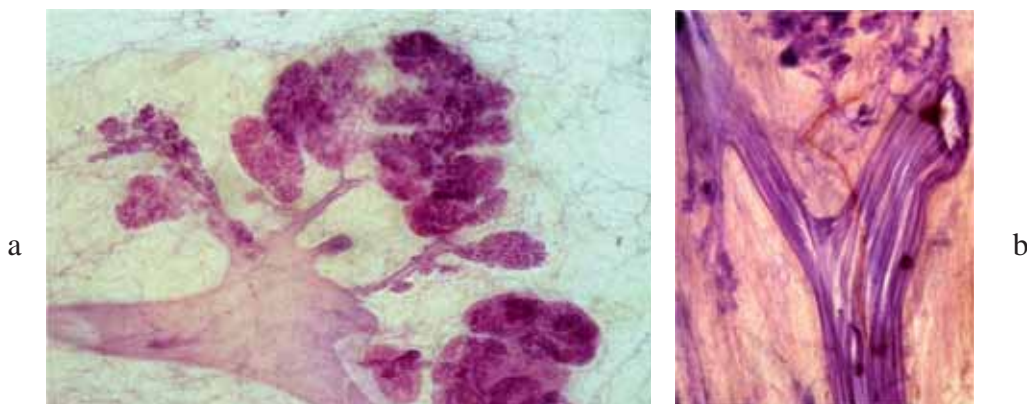
László Tabár
Peter B. Dean

With the contribution of Tibor Tot

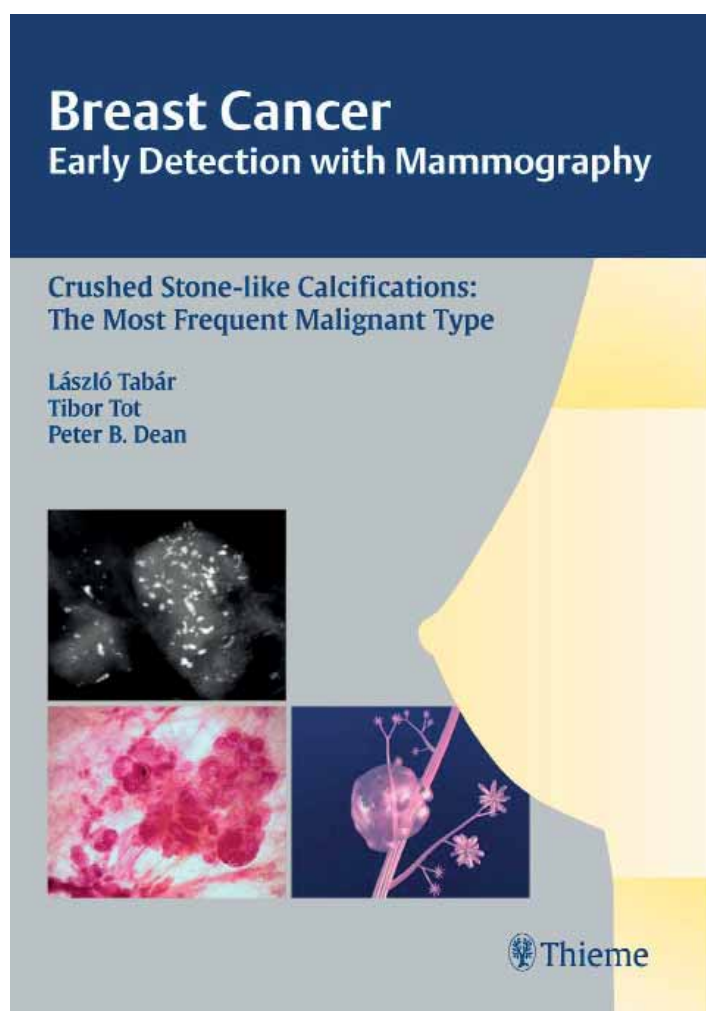
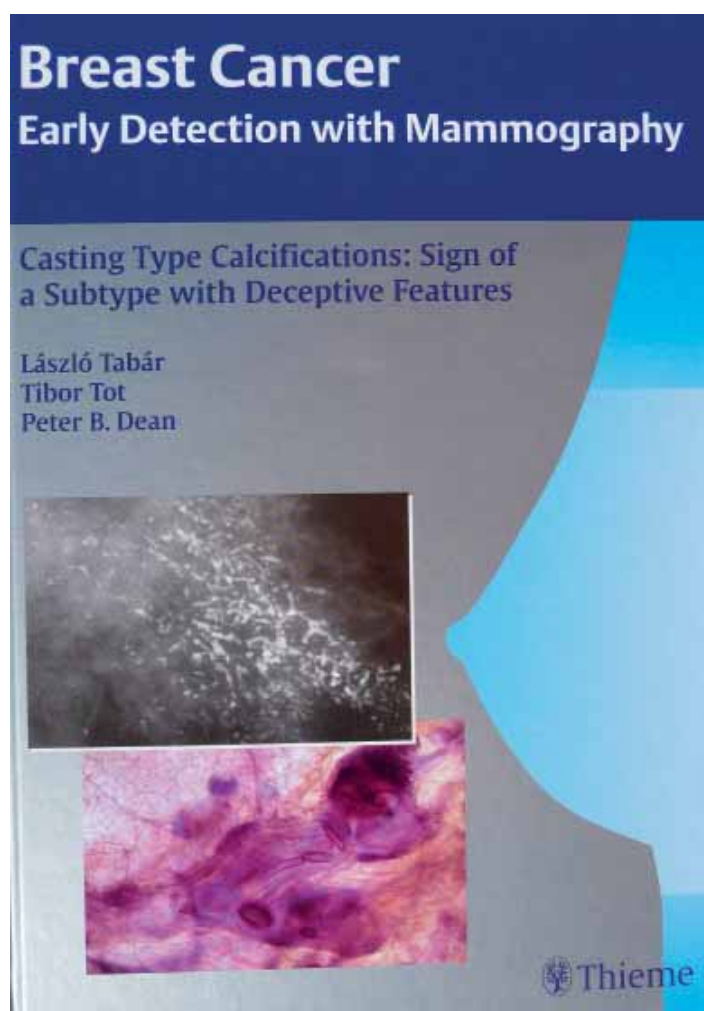
4th edition



Thieme



3-D histologic image of TDLUs (a) and a pleated, normal major duct (b)



www.thieme.com I libri della serie "Il cancro della mammella" nella pagina seguente sono disponibili anche in italiano (Edizioni: CIC, Roma)